

GPRS Modemlogger

De GSM-2 modemlogger is een GPRS modem met geïntegreerde datalogger en emailserver. Door op het GSM-2 één of meerdere* externe niveausensor(en) aan te sluiten ontstaat een compleet loggermodem voor niveaumetingen in peilbuizen en overstorten. De gebruiker hoeft dus niet meer het meetpunt te bezoeken om over de gemeten data te beschikken. Door de barometrische druksensor in het modem kan realtime luchtdrukcompensatie in het modem plaats vinden.

Op het GSM2 modem kunnen eveneens dataloggers uit de DCX lijn, inclusief de neerslagmeter, worden aangesloten.

De toepassingen zijn legio maar de meest belangrijke toepassingen zijn peilbuis- en riooloverstort metingen. Speciaal over riooloverstort metingen is er een intelligente triggerfunctie beschikbaar. Deze laat het modem versneld meten zodra er een overstort wordt gesignaleerd.

Uniek aan het GSM2 modem is geïntegreerde email server. Hierdoor heeft u de mogelijkheid om de gemeten data per email te ontvangen. De KELLER Datamanager-2 software leest deze emails en registreert alle data in een SQL database. Een meetpunt wordt herkend aan het telefoonnummer van de SIM-kaart waar de data door wordt gestuurd.

Het GSM2 modem is op afstand, per email vanuit de Datamanager software te herprogrammeren. Zaken als interval, coördinaten, alarmering etc. zijn dus op afstand opnieuw in te stellen. Door het open source karakter van de SQL database kan 3rd-party software eveneens data uit deze SQL database gebruiken waardoor integratie in bestaande data-acquisitie systemen mogelijk is.

Vanuit de database zijn alle data van alle loggers te visualiseren, te exporteren (Delft Fews, HYDRAS, ASCII, TNO, DAWACO etc.) en te filteren. Tevens kunnen vanuit de SQL database overstortrapportages worden gemaakt en bestaat de mogelijkheid om de locaties van de meetpunten in Google Maps te tonen. Overige functionaliteit die het GSM-2 modem biedt zijn alarmering per sms en email en een full duplex dataverbinding.

* Voor het monitoren van meerdere peilbuizen op één meetpunt is er de GSM2-Box. Deze variant van de GSM2 Modemlogger kan maar liefst 5 sensoren inlezen. U heeft dus slechts 1 modem nodig voor het uitlezen van 5 peilbuizen.

GSM2 / GSM2 Box



GSM2

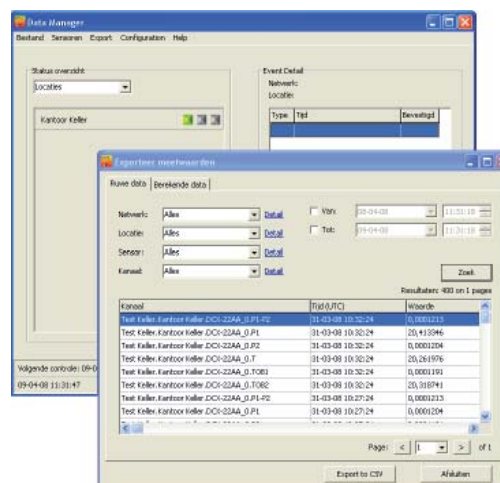


GSM2 Box

Specificaties

Voeding	3,9V Lithium batterij (type maat DD 35Ah)
Levensduur batterij	ca. 10 jaar @ 1 meting / uur & 1 email / dag
Band	Dualband GPRS / GSM (afhankelijk van beschikbaarheid netwerk)
Data uitwisseling*	SMS, Email of full duplex
Logger intervalltijd	1 minuut - 4 weken
Geheugen	32000 registraties
Materiaal	RVS 316L
Registratie	waterstand en - temperatuur, luchtdruk en -temperatuur
IP Klasse	IP67
Afmetingen GSM2	Ø 48mm x 35cm
Afmetingen GSM2 Box	10,5 x 8,5 x 24cm (b x h x d)
Ingangen	RS485,4...20mA,0..10V,pulse en SDI12

* afhankelijk van netwerkdekking bij het meetpunt



feb 10 - wijzigingen voorbehouden